

Comment installer le profil ICC InkPot pour SG400/SG800 dans Adobe Photoshop sur Windows

Étape 1 : Télécharger et déplacer le profil

- 1- Téléchargez le profil correspondant à vos besoins depuis notre site web ou depuis le courriel dans lequel nous vous l'avons envoyé.
- 2- Déplacez le fichier dans le dossier système où tous les profils sont sauvegardés. L'emplacement dépend de la version de Windows que vous utilisez. Référez-vous à la liste ci-dessous :

Windows 98/ME

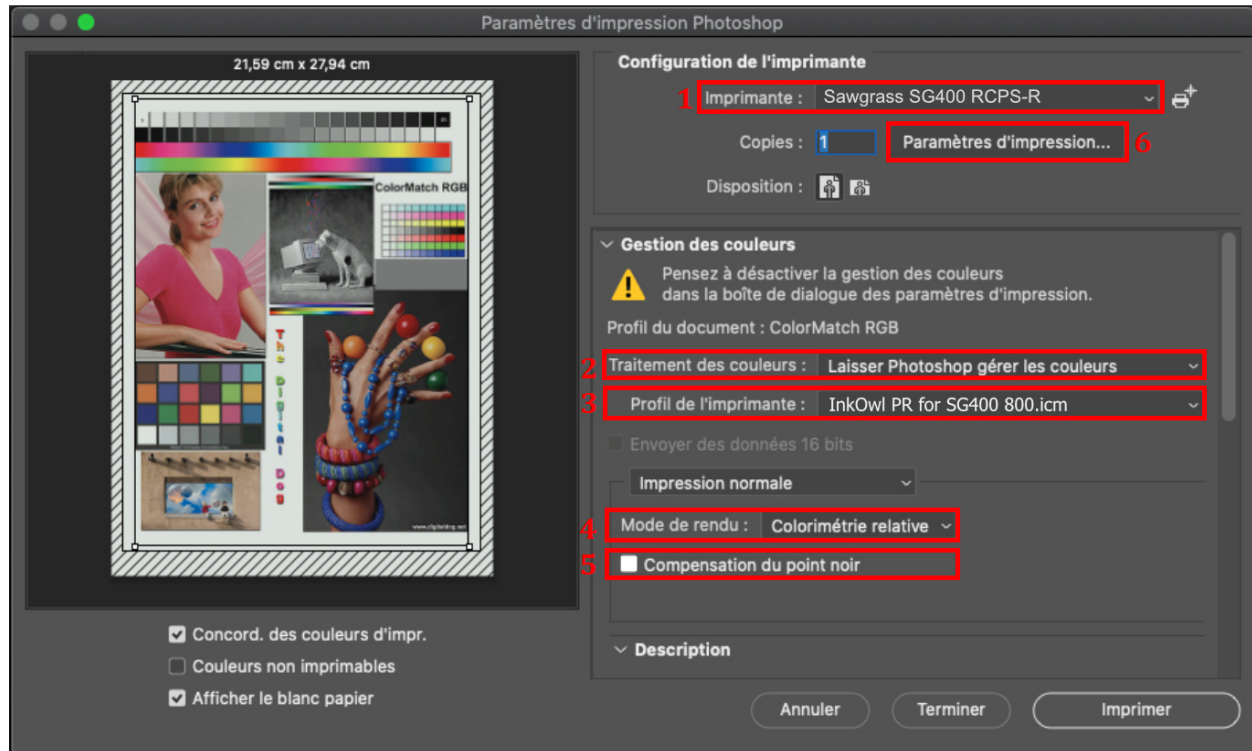
C:\Windows\System\Color\

Windows XP/Vista/7/8/10

C:\Windows\System32\Spool\Drivers\Color\

Étape 2: Configurer l'utilisation du profil

Sélectionnez l'image que vous souhaitez imprimer puis cliquez sur *Fichier* (coin supérieur gauche) et ensuite sur *Imprimer* pour ouvrir l'interface de gestion d'impression de Photoshop.



- 1- Sélectionnez votre imprimante Sawgrass **SG400 RPCS-R** ou **SG800 RPCS-R**.
- 2- Dans le menu déroulant *Traitement des couleurs*, sélectionnez l'option *Laisser Photoshop gérer les couleurs*.
- 3- Dans le menu déroulant *Profil de l'imprimante*, sélectionnez le profil que vous avez précédemment déplacé en Étape 1.
- 4- Dans le menu déroulant *Mode de rendu*, sélectionnez l'option *Colorimétrie relative*.
- 5- La case *Compensation du point noir* doit être laissée décochée.
- 6- Cliquez sur le bouton *Paramètres d'impression* pour configurer le pilote d'imprimante.

Étape 3 : Configurer le pilote d'imprimante

Une fois dans le menu des Préférences d'impression, suivez les étapes ci-dessous pour assurer que vous imprimez avec options d'impression optimales pour notre profil.

- 1- Dans le menu déroulant *Type de papier*, sélectionnez l'option *Carte postale*.
- 2- Dans le menu déroulant *Sélectionnez la qualité d'impression*, sélectionnez l'option *Haute Qualité*.
- 3- Cliquez sur l'onglet *Paramètres détaillés*.
- 4- Sous *Menu*, cliquez sur *Qualité d'impr.*
- 5- Sous le menu déroulant *Profil de couleur*, sélectionnez l'option *Éteint*.
- 6- Sous le menu déroulant *Reproduction du gris*, sélectionnez l'option *CMJN pour image*.
- 7- Retournez sur le premier onglet *Présélections 1-clic*.
- 8- Cliquez sur *Enregistrer paramètres actuels...* afin de sauvegarder cette présélection d'options pour votre convenance.
- 9- Cliquez sur OK pour appliquer ces options.

Cliquez sur Imprimer! Le profil sera appliqué à votre travail lorsqu'il sera envoyé à l'imprimante. N'oubliez pas d'inverser vos images afin qu'ils impriment en image miroir si nécessaire!

